

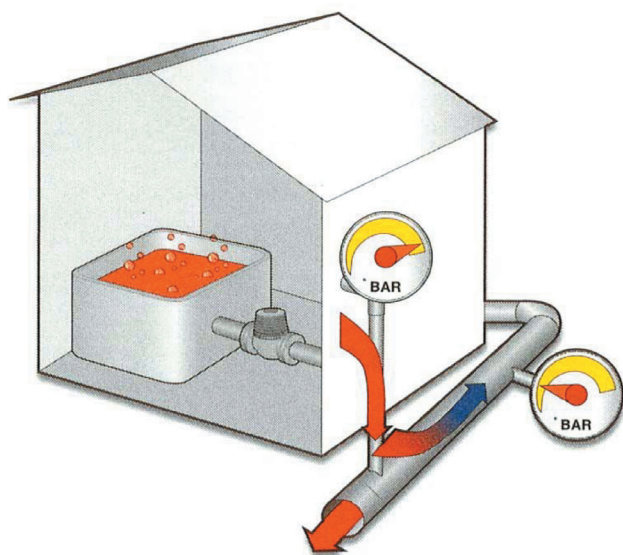
# Det er bedre at forebygge end at helbrede

Vandforsyningen skal sikres mod forurening. Sikringen kan ske på forskellig vis, efter hvilken fare der er ved tilbagestrømning. Dette afspejler sig i en række tekniske løsninger,

som er kategoriseret efter hvor farlig situationen er. Situationen vurderes ud fra hvilket medie man er op imod, og hvor stor den tekniske risiko er for, at tilbagestrømning vil ske.

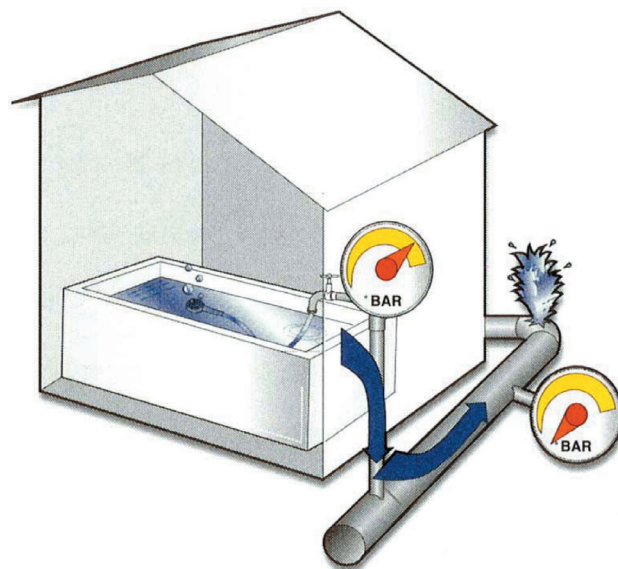
**Armatec tilbyder enkle, sikre og økonomiske løsninger til at sikre vandforsyningen.**

Der er to måder, hvorved der kan ske tilbagestrømning til vandforsyningen:



1) Hvis der opstår et højere tryk i brugerinstallationen end i forsyningsledningerne

Det kan ske ved fejlbetjening af pumper, ventiler, overløb fra højtryksvarmeforsyning.






2) Hvis der opstår et pludseligt undertryk i forsyningsledningen

Det kan ske ved brud eller kraftig aftapning fra andre forbrugere.

# Armatec løsninger til at sikre drikkevandet

Metode til at bestemme risici ved tapstedet og valg af sikring iht.  
Dansk Standard DS/EN 1717, efter princippet om jo farligere medier des bedre sikring.

Risici/ kategori	Medier og eksempler på tapsteder	Sikring med
3	<p>Medie, der medfører nogen menneskelig sundhedsrisiko.</p> <ul style="list-style-type: none"><li>• Påfyldning af varme- og ekspansions-systemer</li><li>• Påfyldning af kølesystemer</li><li>• Kølevæske for maskiner (3/4)</li><li>• Sprinklersystem (3/4)</li></ul>	<p>Tilbagestrømsventil AT1169</p> 
4	<p>Medie, som medfører menneskelig sundhedsrisiko (kemikalier, næringsstoffer, procesvand, rengøringsmidler).</p> <ul style="list-style-type: none"><li>• Procesvand</li><li>• Rengøring af procesrør CIP (4/5)</li><li>• Kemikaliedosering</li><li>• Galvaniseringsbade</li><li>• Kemisk rengøringsudstyr</li><li>• Laboratorium kemi</li><li>• Bilvask, automat-vaskehaller (tankstationer)</li><li>• Svømmehal med desinfektionsudstyr</li><li>• Kemikaliedosering vandværk</li><li>• Nedgravet vandingsanlæg</li><li>• Industrikøkkener</li></ul>	<p>Tilbagestrømsventil med kontrollerbare zoner. AT1167, AT1168</p> 
5	<p>Medie, der medfører sundhedsrisiko som følge af mikrobiologi.</p> <ul style="list-style-type: none"><li>• Afløbsvand</li><li>• Spuleslanger til afløbsledninger</li><li>• Kød og fisketilberedningsudstyr</li><li>• Vand til dyrehold og fiskeyngel</li><li>• Hospital-vaskemaskiner</li></ul>	<p>Armatec prefab unit med åbent gab. AT1162A</p> 

## JA TAK, jeg ønsker yderligere information:

**FAX KUPONEN**  
til 46 96 00 01  
- eller kontakt os på  
[armatec@armatec.dk](mailto:armatec@armatec.dk)

Firma: \_\_\_\_\_

Navn: \_\_\_\_\_

Adresse: \_\_\_\_\_

Tlf./Fax: \_\_\_\_\_